

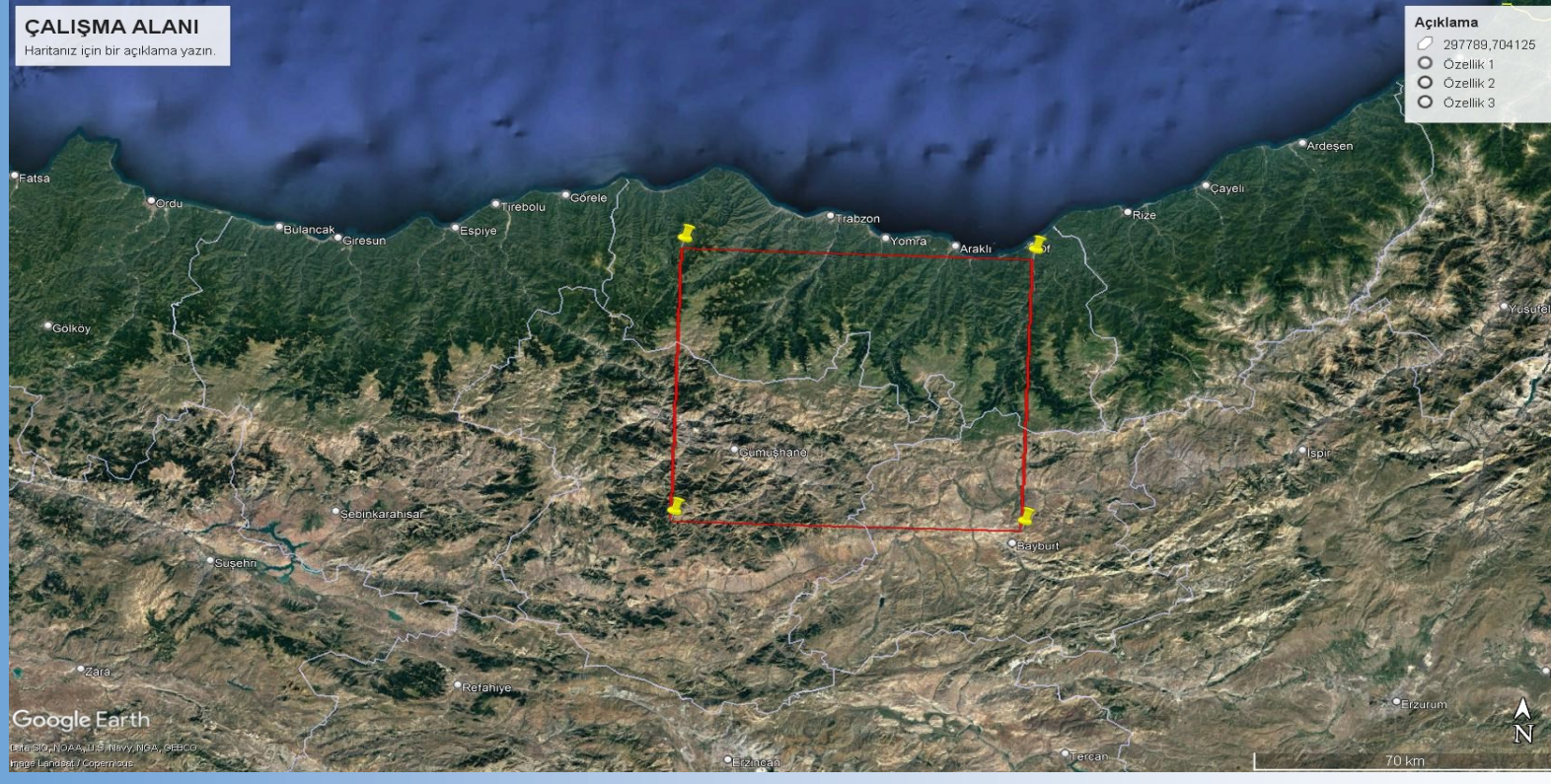
KARADENİZ TEKNİK ÜNİVERSİTESİ

ORMAN FAKÜLTESİ

ORMAN MÜHENDİSLİĞİ BÖLÜMÜ

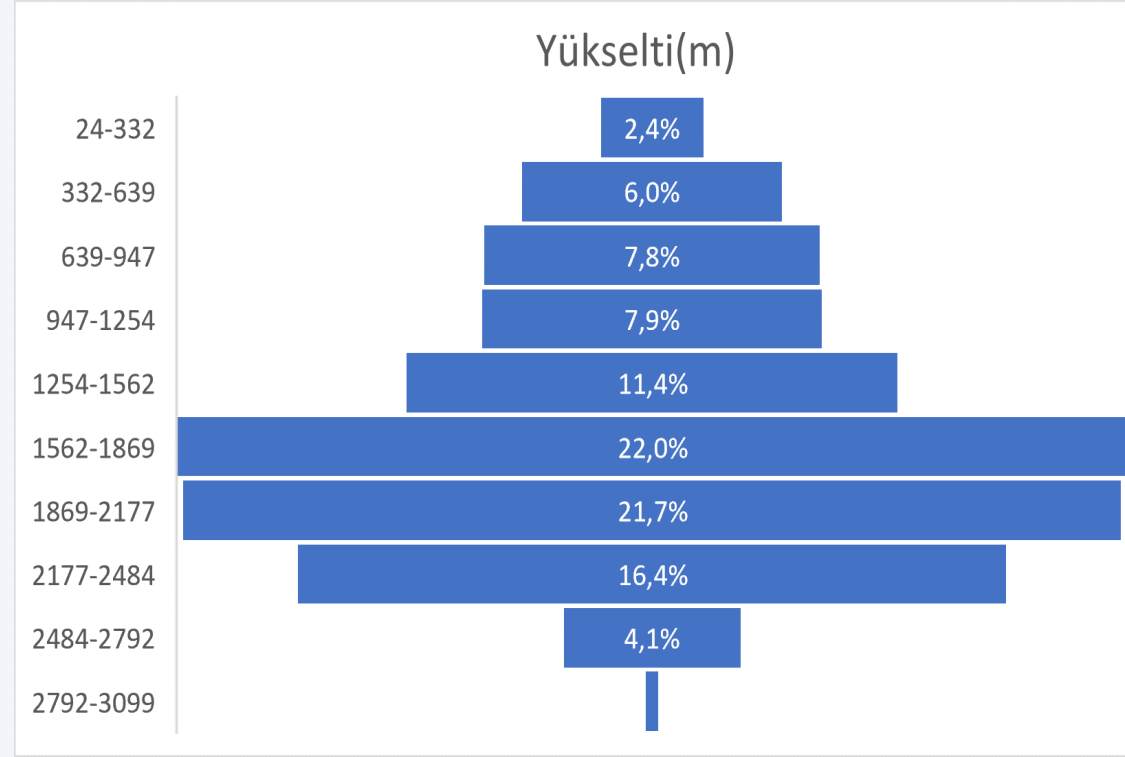
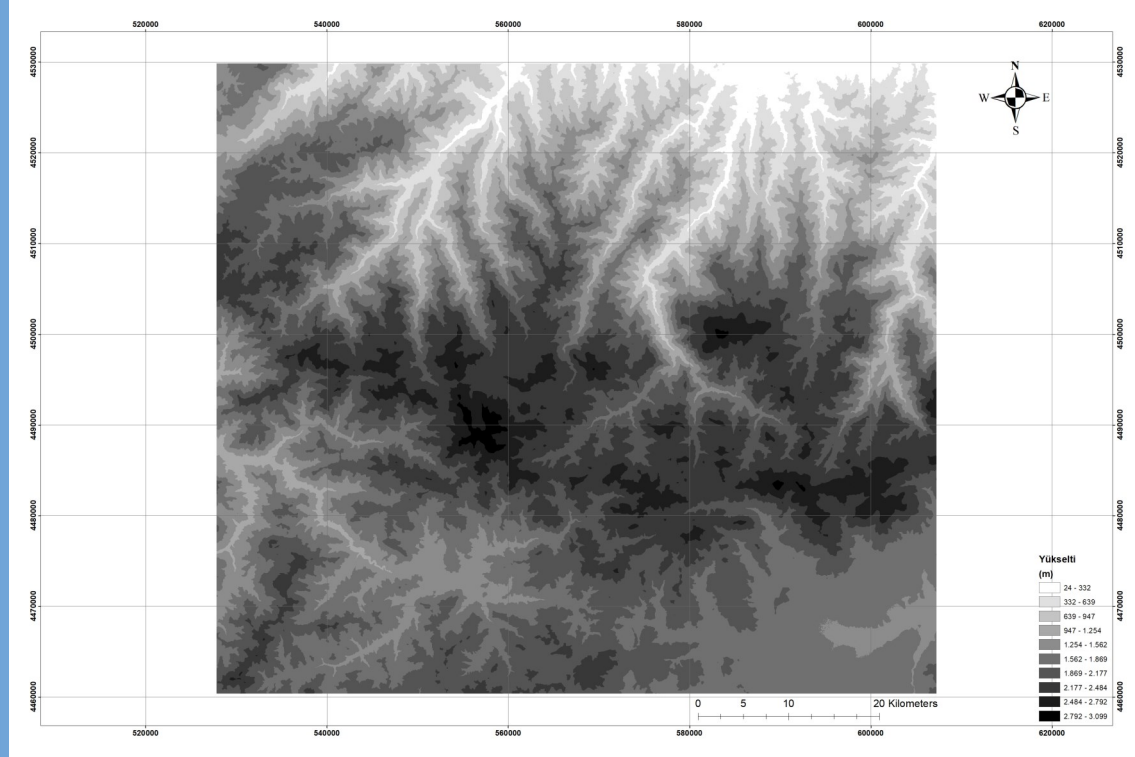
FARKLI İKLİM VE TOPOĞRAFİK ÖZELLİKLERİ BİR ARADA BARINDIRAN BİR ALANA AİT BAZI YETİŞME ORTAMI ÖZELLİKLERİNİN HARİTALANMASI

366013 NAZIM GÖKAYDIN



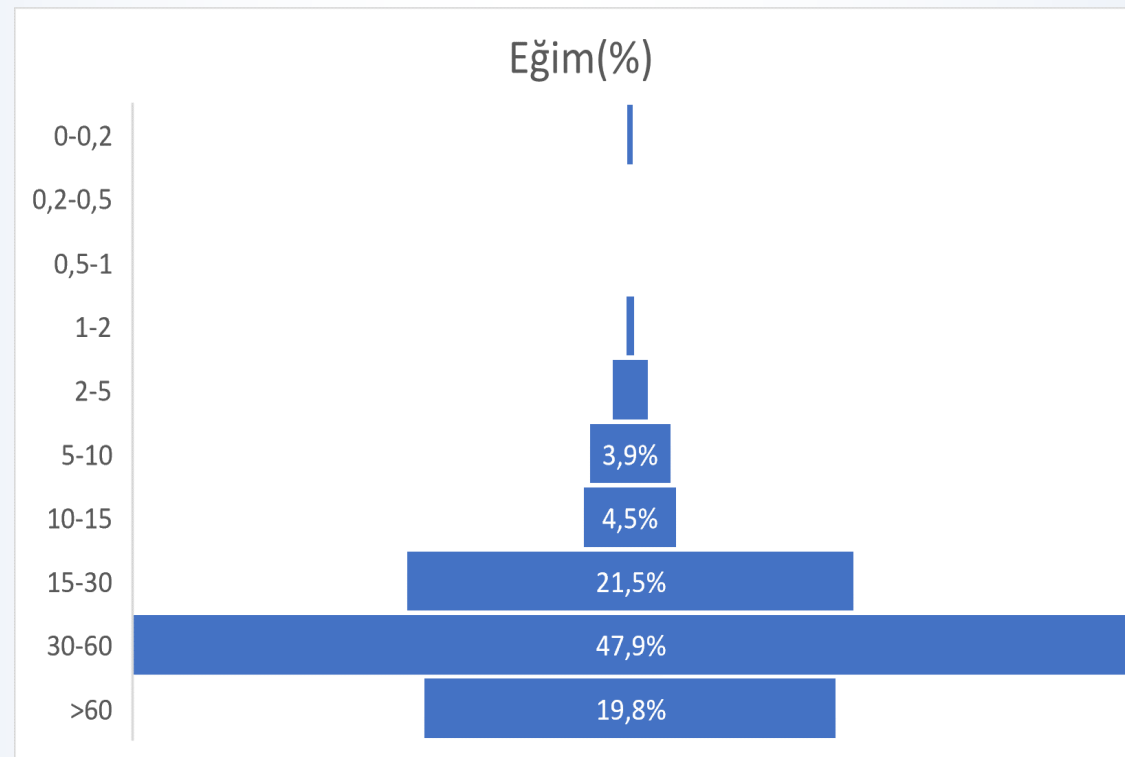
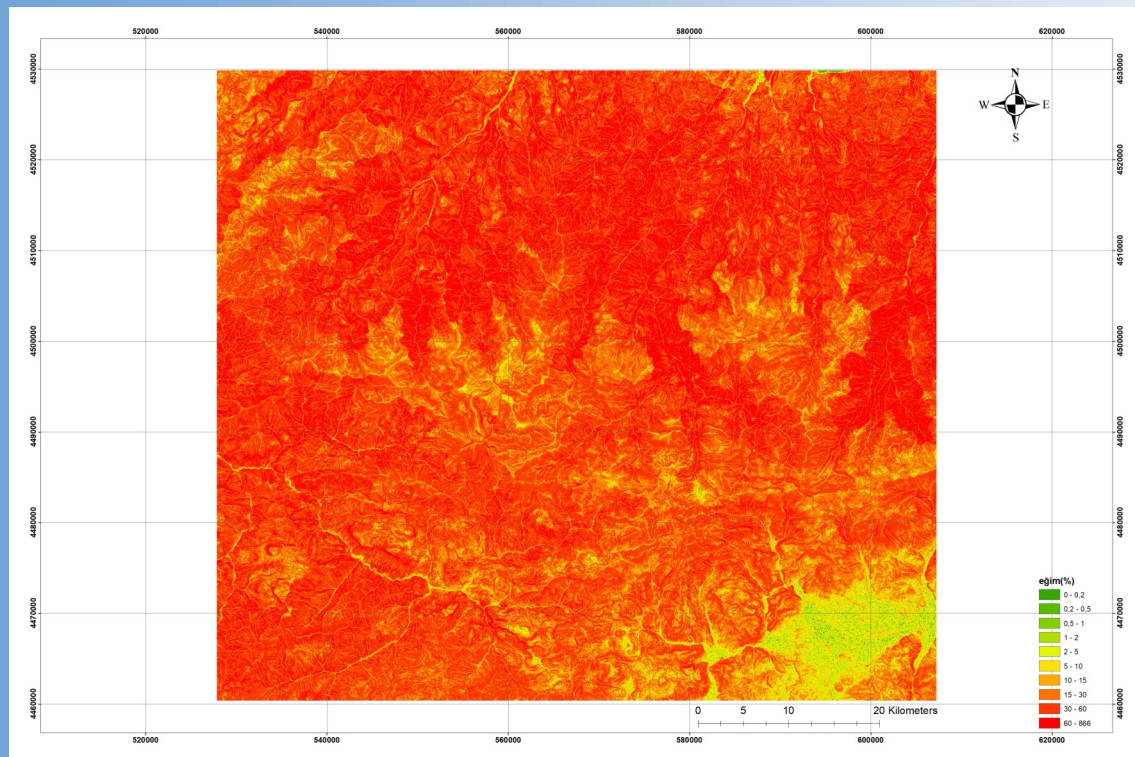
• ÇALIŞMA ALANI

- Trabzon, Gümüşhane, Bayburt illeri içinde bulunan çevresi 297 km ve alanı 551454 ha büyüklüğünde bir alanı kapsamaktadır.
- Çalışma alanı (40°55'04.11"N — 39°19'57,9"E) , (40°54'44,1"N—40°16'28,0"E) , (40°17'16,5"N—40°15'45,7"E) , (40°17'30,9"N—39°19'43,7"E) koordinatları arasında yer almaktadır.



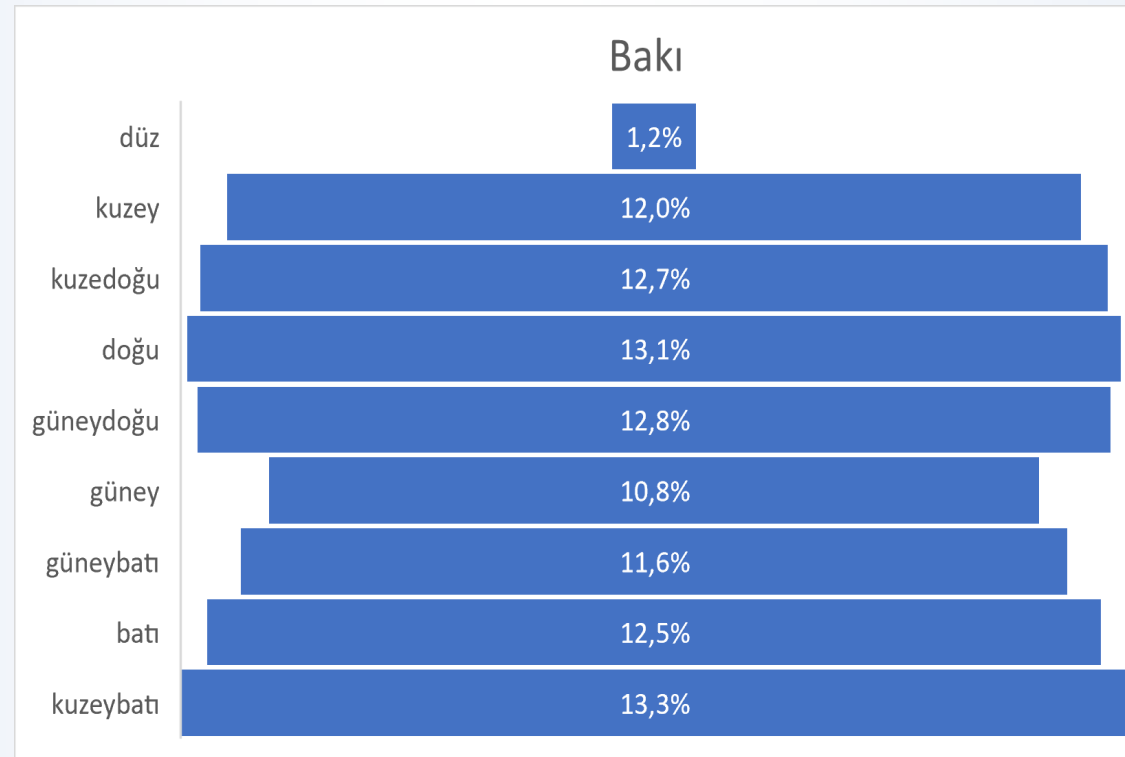
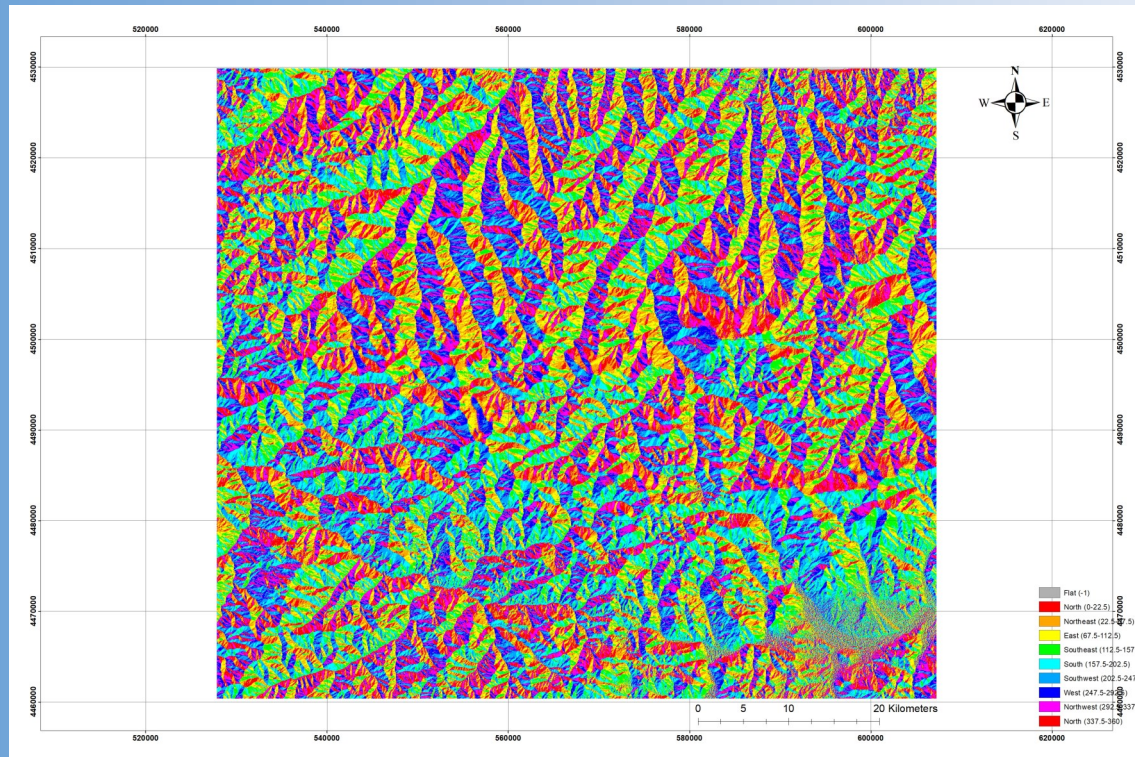
• YÜKSELTİ

- Yükseltinin en fazla olduğu kısım %22 ile 1562-1869 metre aralığındadır.
- Yükseltinin en az olduğu kısım %4,1 ile 2484-2792 metre aralığındadır.



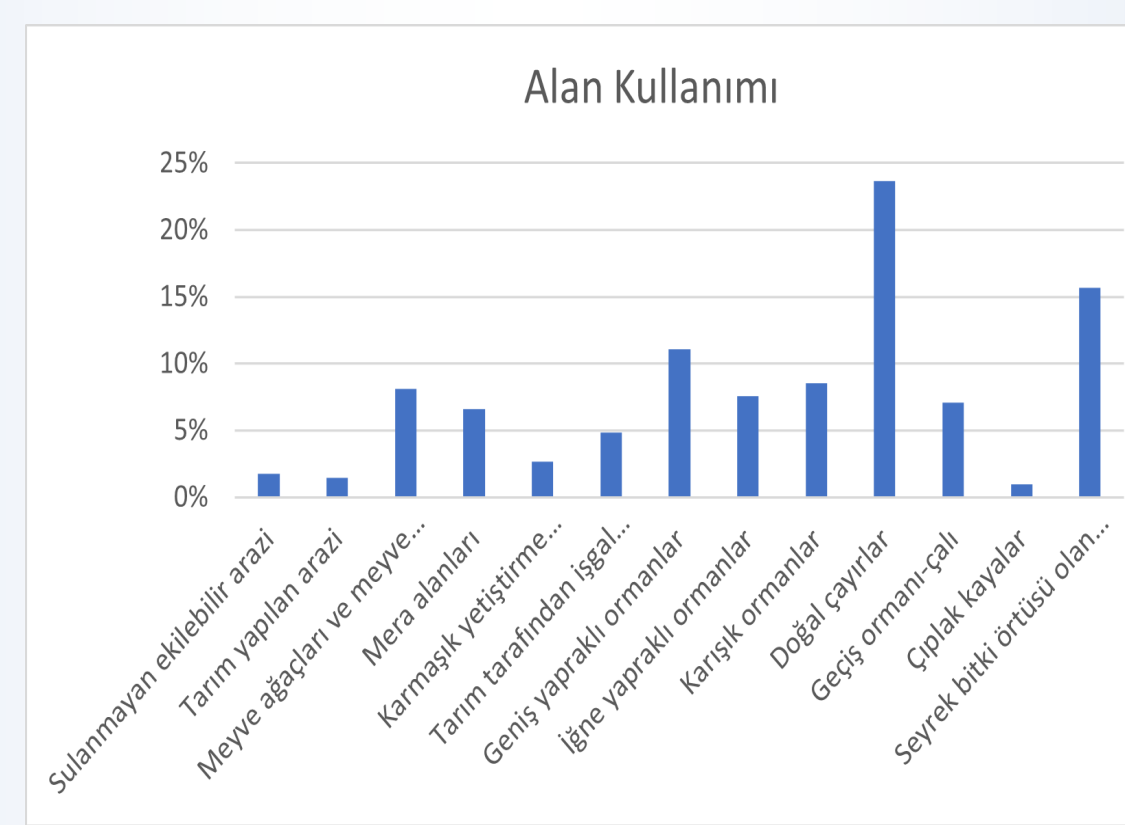
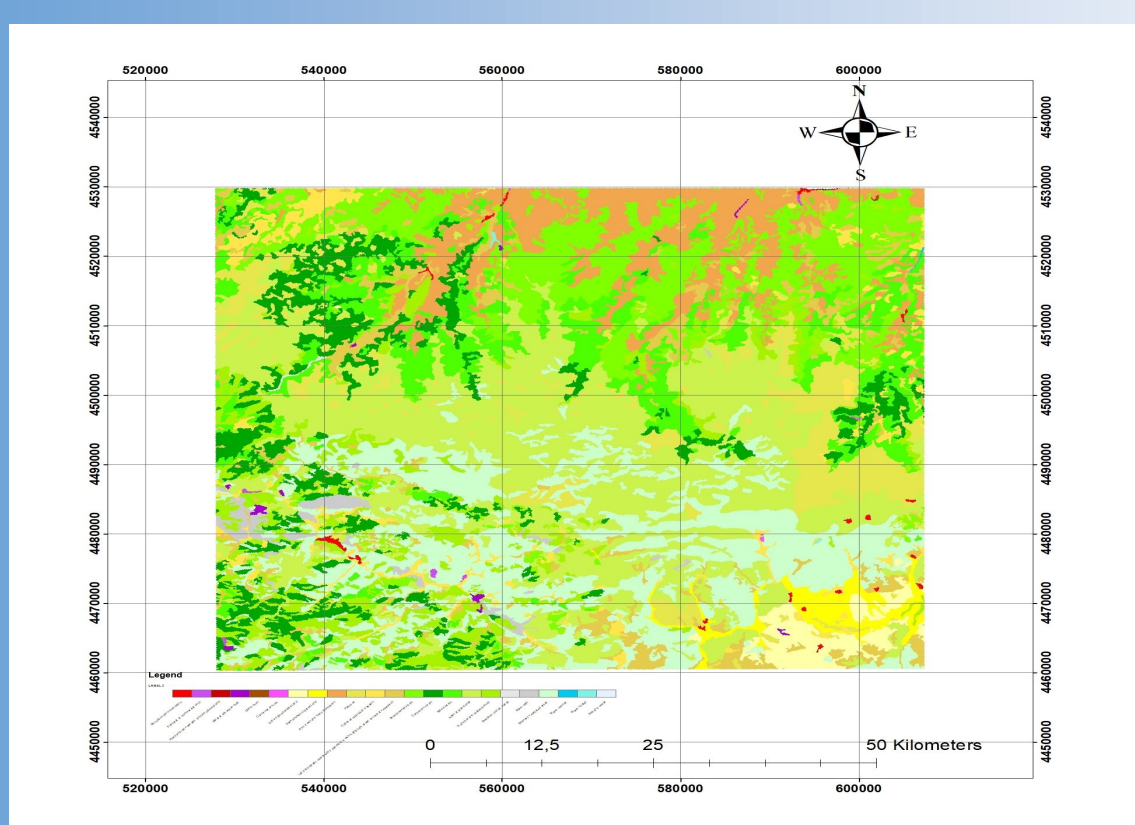
• EĞİM

- Çalışma alanında en yüksek %47,9'luk alan ile %30-60 aralığında eğim bulunmaktadır.
- Çalışma alanında en düşük %1,7'lik alan ile %2-5 aralığında eğim bulunmaktadır.



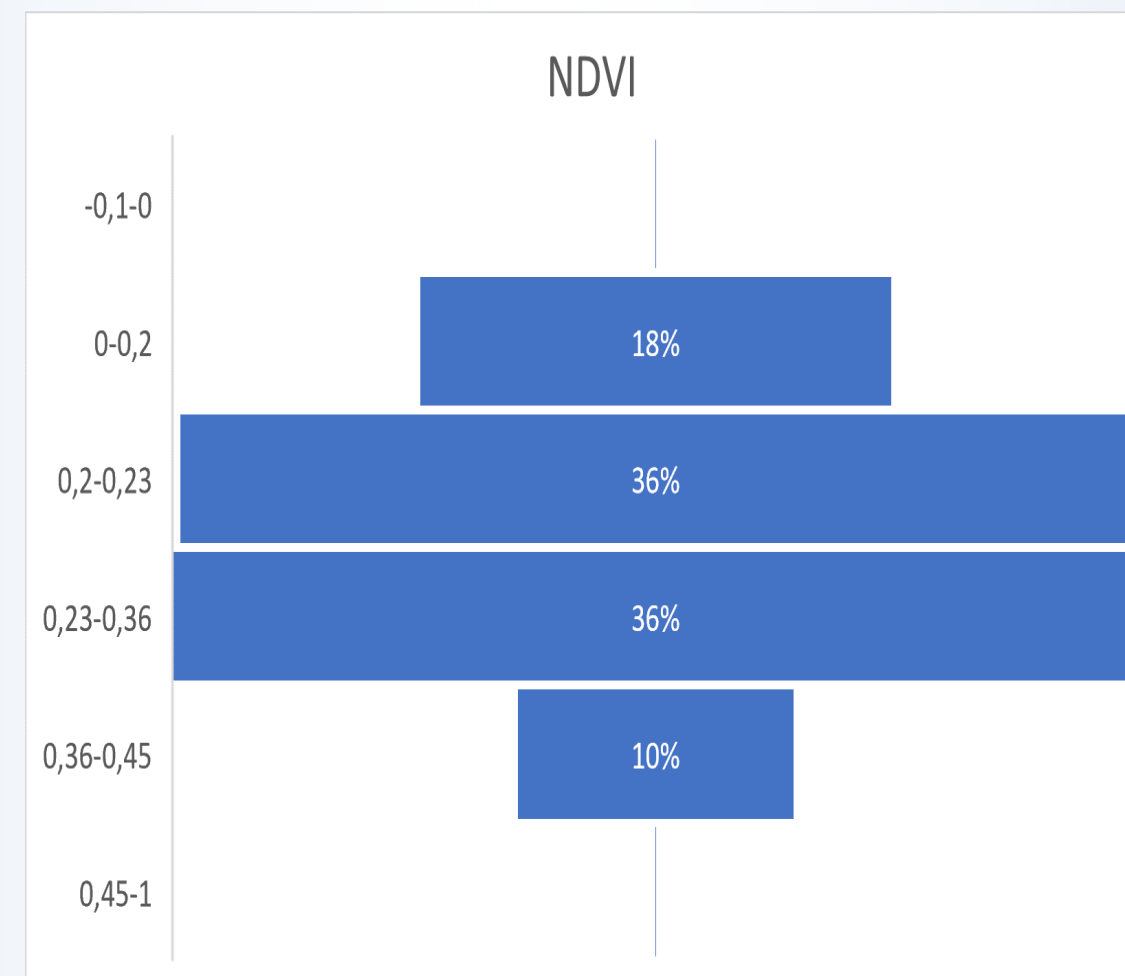
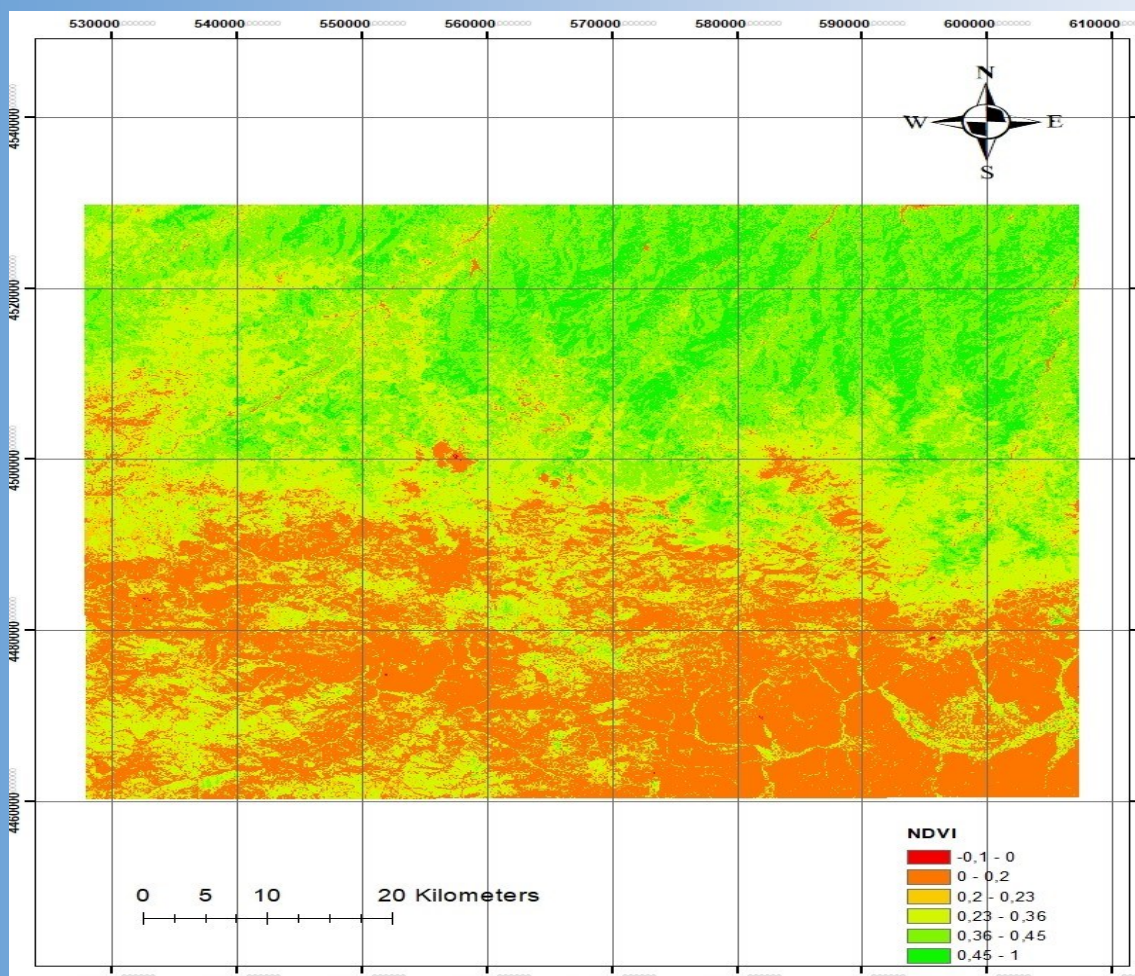
• BAKI

- En fazla %13,3'lük alan ile kuzeybatı bakı yönü bulunmaktadır.
- En az %1,2'lik alan ile düz bakı yönü bulunmaktadır.



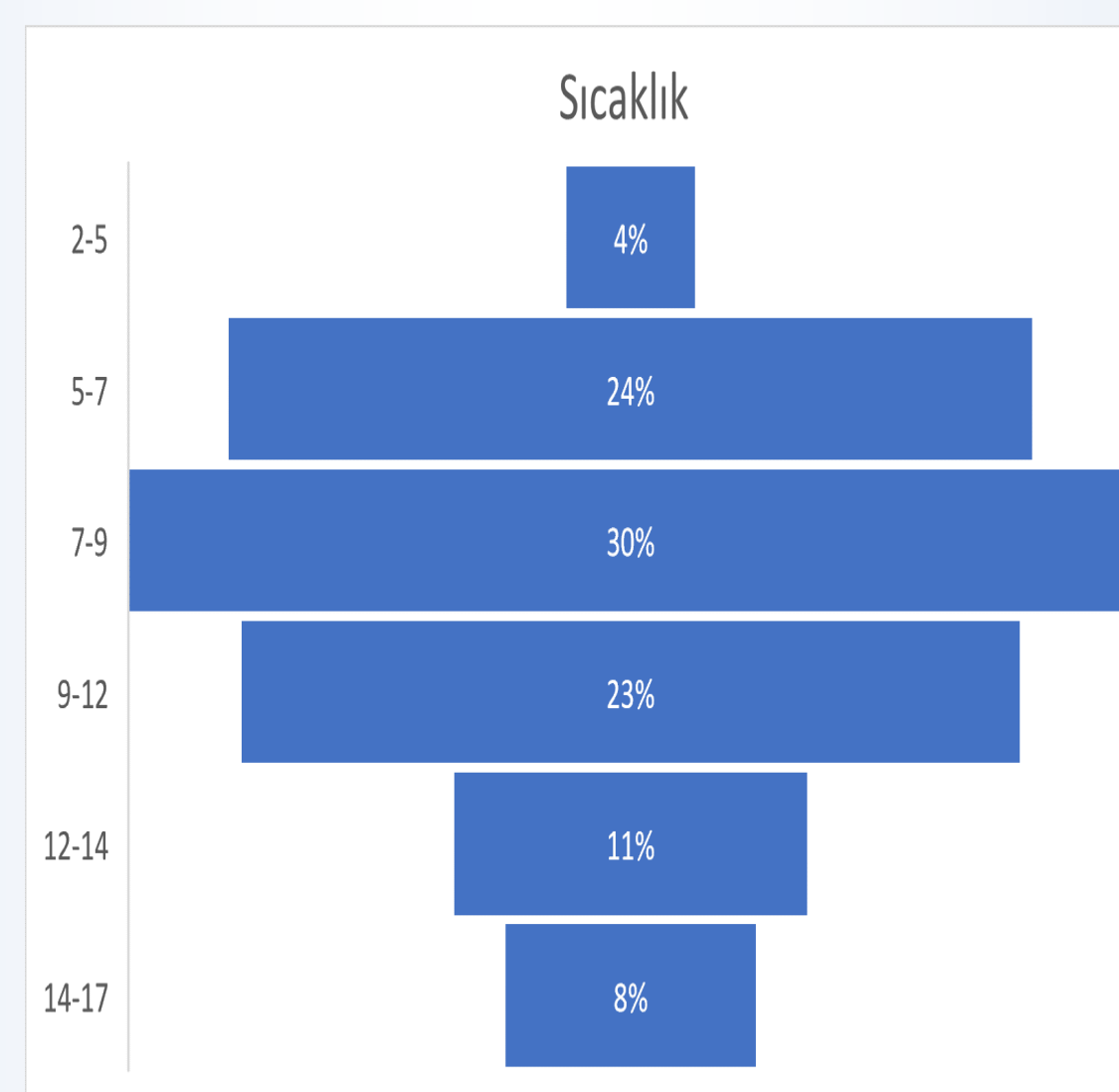
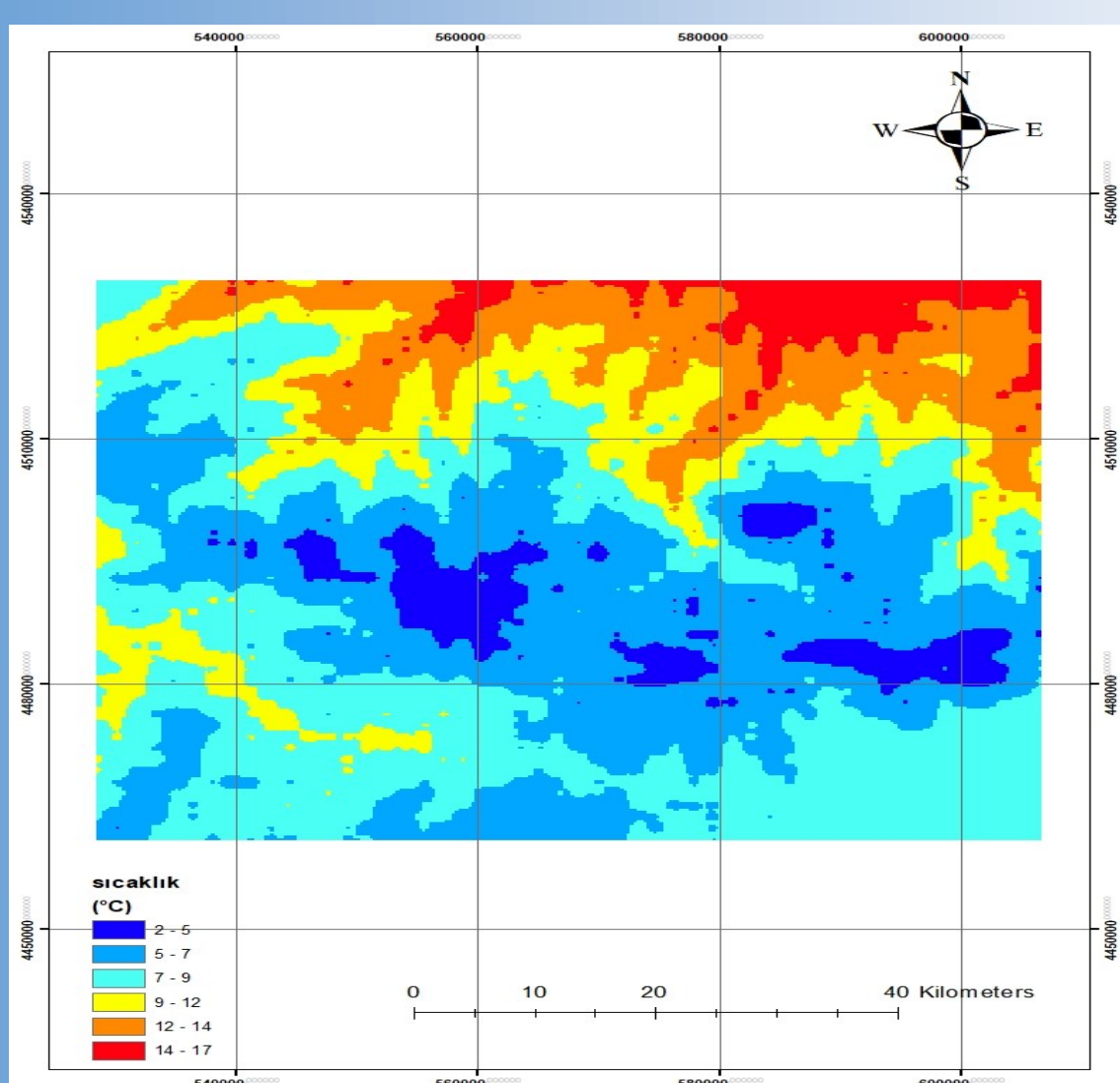
• ALAN KULLANIM

- En fazla alan kullanımı %24'lük alan ile doğal çayırlar kapsamaktadır.
- En az alan kullanımı %1'lik alan ile tarım arazileri ve kayalık alanlar kapsamaktadır.



• NDVI

- NDVI değerinin en yüksek olduğu kısım 0,36-0,45 değerleri arasında %10'luk alan kapsamaktadır.
- NDVI değerinin en düşük olduğu kısım 0-0,2 değerleri arasında %18'lik alan kapsamaktadır.



• SICAKLIK

- Sıcaklık değerleri kıyı kesimlerde daha yüksektir. Yükseltinin artması ile iç kesimlerde sıcaklık değerleri düşüş göstermektedir.
- Güneye doğru gidildikçe yükseltinin azalması nedeniyle sıcaklık değerleri artış göstermektedir.